



ESTADO Y CONDICIÓN DE CULTIVOS

25 DE AGOSTO DE 2022



DEPARTAMENTO & REGIONES

ANALISTA DE CULTIVO

Ing. Martín López
martinlopez@bc.org.ar

ANALISTA DE CULTIVO

Ing. Daniela A. Venturino
dventurino@bc.org.ar

ANALISTA DE CULTIVO

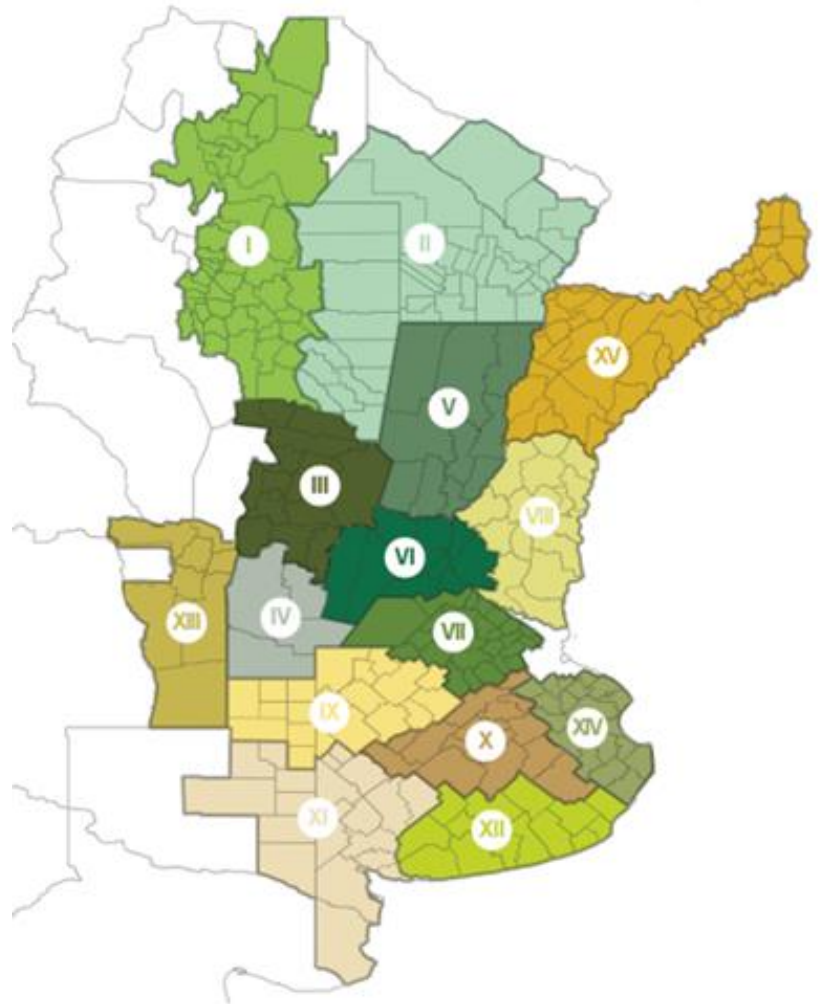
Ing. Andrés Paterniti
apaterniti@bc.org.ar

RELEVAMIENTO TELEFÓNICO DE DATOS Y ANÁLISIS DE ESTADO Y CONDICIÓN DE CULTIVOS

Jorgelina Mediate
jmediate@bc.org.ar
Soja

Joaquín Pellejero
jpellejero@bc.org.ar
Maíz

Agustín Podesta
apodesta@bc.org.ar
Trigo y Girasol



I - NOA (Noroeste Argentino)
II - NEA (Noreste Argentino)
III - Centro-Norte de Córdoba
IV - Sur de Córdoba
V - Centro-Norte de Santa Fe
VI - Núcleo Norte
VII - Núcleo Sur
VIII - Centro-Este de Entre Ríos

IX - Norte de La Pampa - Oeste de Buenos Aires
X - Centro de Buenos Aires
XI - Sudoeste de Buenos Aires - Sur de La Pampa
XII - Sudeste de Buenos Aires
XIII - San Luis
XIV - Cuenca del Salado
XV - Corrientes - Misiones

CONTACTO

Av. Corrientes 123
C1043AAB - CABA
Tel.: +54 11 4515 8200 | 8300
estimacionesagricolas@bc.org.ar
Twitter: @estimacionesbc

ISSN 2408-4344t

Agradecemos el aporte de nuestra Red de Colaboradores en todo el país.

FINALIZA LA COSECHA DE MAIZ 2021/22

Al presente informe, se da por finalizada la cosecha de maíz con destino grano comercial 2021/22. El ciclo culmina la misma semana que la campaña previa, luego de un avance intersemanal de 2,1 puntos porcentuales, que permitió recolectar las 7,4 MHa proyectadas para esta campaña con un rendimiento promedio de 69,9 qq/ha.

En cuanto al cultivo de girasol, la siembra registra un progreso intersemanal de 4,7 puntos porcentuales, cubriendo el 15% del área proyectada. Cabe destacar el progreso intersemanal de 37,1 puntos porcentuales en el Centro-Norte de Santa Fe, en donde las precipitaciones registradas las pasadas semanas han permitido incorporar el 58,8% del área proyectada en esa región. Así mismo, en comparación con la campaña 2021/22 se refleja un adelanto de 5,9 p.p., mientras se observa una demora de -3,5 p.p. con relación al avance promedio de las últimas cinco campañas.

Respecto al trigo, en el último relevamiento semanal se estima que 7 de cada 10 hectáreas mantienen una condición hídrica entre adecuada y óptima, y el 79,9 % de lo sembrado presenta una condición entre normal y buena. No obstante, el desarrollo del cultivo denota un retraso en el desarrollo, ya que el 62,6 % del área sembrada se encuentra transitando desde macollaje en adelante, reflejando una demora de -18,4 p.p. respecto a igual semana de la campaña pasada. Cabe destacar que en el NEA, en donde el 50 % del área transita desde encañazón en adelante, se observa una reducción de -13 puntos porcentuales del área bajo condición de cultivo Normal/Buena debido a las heladas registradas en la última semana.

.

.

.

.



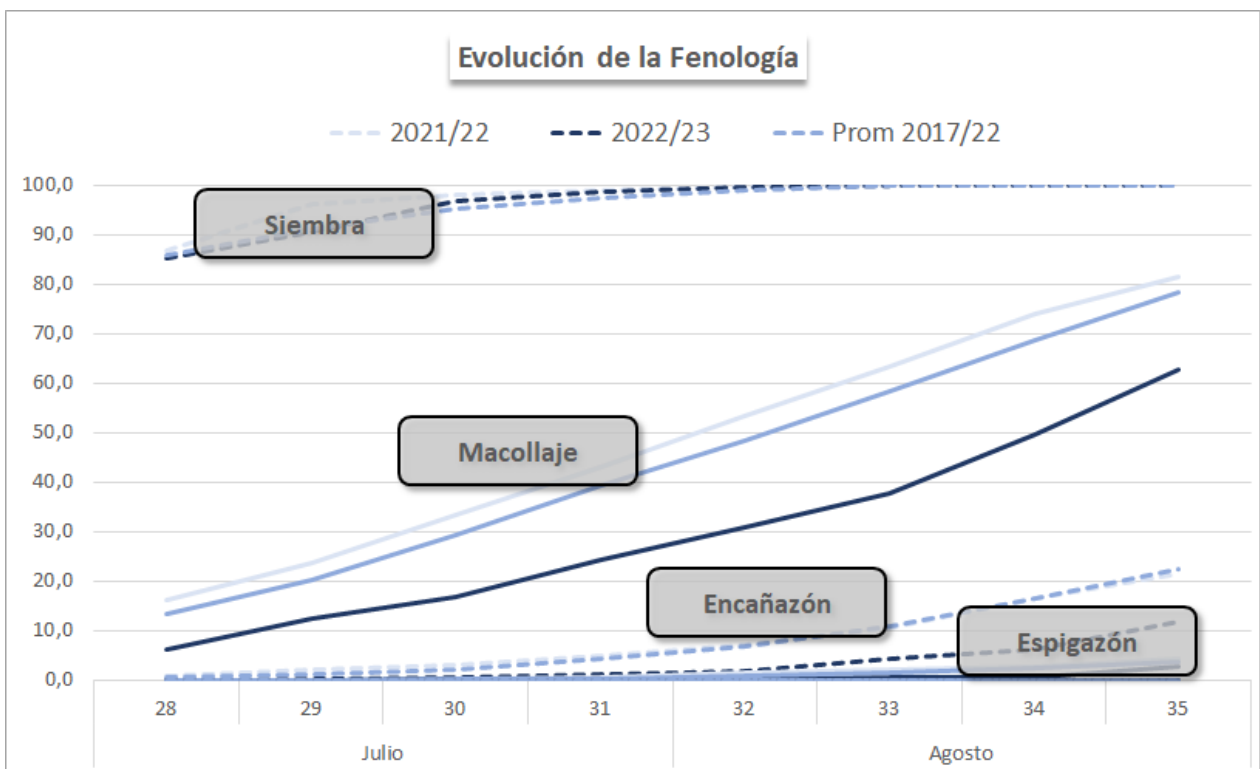
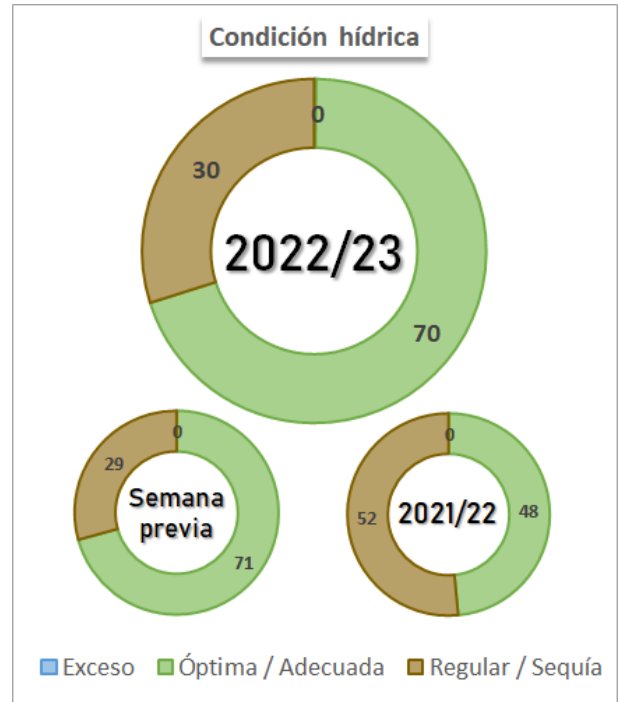
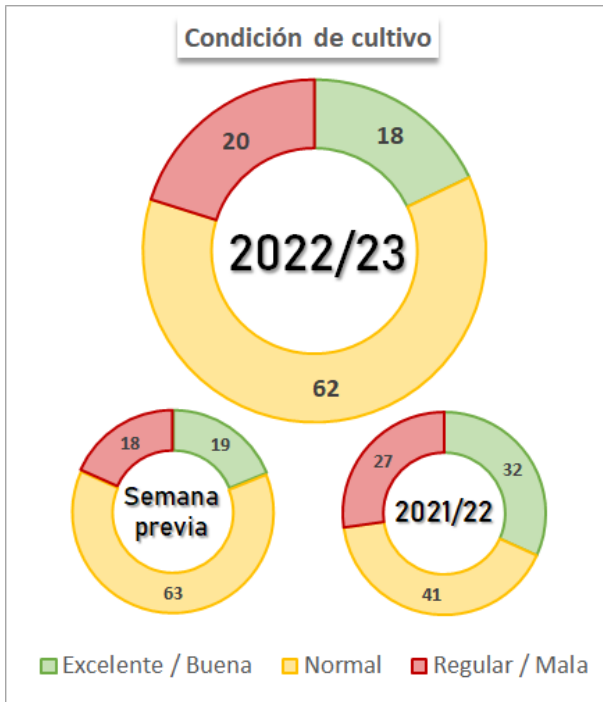
EVENTOS ADVERSOS RECIENTES



METODOLOGÍA

Resultados del relevamiento realizado al 24 de agosto de 2022. Las zonas-PAS incluidas en este informe aportan el 90 % del área sembrada con cada cultivo y los datos zonales de fenología se comienzan a publicar una vez finalizada la siembra. Los valores nacionales de siembra, cosecha y fenología se encuentran ponderados por el área proyectada, mientras que la condición de humedad y de cultivo por las hectáreas sembradas o remanentes.

TRIGO 2022/23



Participación zonal en el área total nacional (%)															
Zona	XII	VI	VII	XI	IX	V	II	III	VIII	X	IV	I	XIV	XV	XIII
Part Nac 2022/23	13,5	12,6	12,1	11,0	9,6	7,2	6,9	5,4	6,8	6,4	4,4	3,0	0,8	0,4	0,2
Part Nac Histórica	10,4	13,3	10,0	9,2	8,3	7,6	6,9	9,3	5,1	5,5	6,2	6,2	1,6	0,3	0,2

Condición hídrica, de cultivo y Fenología													Semana 35					
Zona	Evento adverso	Campaña	Cond. Híd. Ad/Op	Cond. Cult Nor/Exc	Siembra	Macollaje	Encañazón	Espigazón	Grano Pastoso	Madurez Fisiológica	Cosecha							
I - NOA	Sequia	22/23	32,0	29,0	100,0	97,0	53,0	18,0	-	-	-							
		21/22	-	10,0	100,0	100,0	81,0	52,0	-	-	-							
		Prom 17/22	-	-	100,0	99,6	71,2	37,0	-	-	-							
II - NEA	Heladas	22/23	51,0	58,0	100,0	88,0	50,0	15,0	-	-	-							
		21/22	5,0	17,0	100,0	100,0	64,0	10,0	-	-	-							
		Prom 17/22	-	-	100,0	95,2	49,2	10,6	-	-	-							
III - CN Cba	Sequia	22/23	43,0	48,0	100,0	77,0	15,0	-	-	-								
		21/22	2,0	31,0	100,0	100,0	30,0	-	-	-								
		Prom 17/22	-	-	100,0	97,8	30,4	-	-	-								
IV - S Cba	Sequia	22/23	49,0	45,0	100,0	72,0	16,0	7,0	-	-	-							
		21/22	30,0	55,0	100,0	93,0	35,0	-	-	-								
		Prom 17/22	-	-	100,0	85,0	26,6	-	-	-								
V - CN S Fe		22/23	53,0	74,0	100,0	74,0	24,0	12,0	-	-	-							
		21/22	60,0	70,0	100,0	95,0	36,0	4,0	-	-	-							
		Prom 17/22	-	-	100,0	90,2	37,0	1,4	-	-	-							
VI - Núcleo Norte		22/23	53,0	74,0	100,0	72,0	13,0	-	-	-								
		21/22	50,0	85,0	100,0	89,0	15,0	-	-	-								
		Prom 17/22	-	-	100,0	89,8	33,0	4,2	-	-	-							
VII - Núcleo Sur		22/23	52,0	78,0	100,0	70,0	5,0	-	-	-								
		21/22	75,0	100,0	100,0	81,0	12,0	-	-	-								
		Prom 17/22	-	-	100,0	75,2	13,0	-	-	-								
IX - N LP - O BA		22/23	79,0	90,0	100,0	50,0	1,0	-	-	-								
		21/22	50,0	83,0	100,0	65,0	-	-	-	-								
		Prom 17/22	-	-	100,0	65,4	1,4	-	-	-								
X - Ctro BA		22/23	97,0	100,0	100,0	50,0	1,0	-	-	-								
		21/22	67,0	92,0	100,0	68,0	21,0	-	-	-								
		Prom 17/22	-	-	100,0	66,4	5,0	-	-	-								
XI - SO BA - S LP		22/23	88,0	97,0	100,0	40,0	-	-	-	-								
		21/22	53,0	85,0	100,0	52,0	-	-	-	-								
		Prom 17/22	-	-	100,0	53,8	-	-	-	-								
XII - SE BA		22/23	99,0	97,0	100,0	42,0	-	-	-	-								
		21/22	70,0	90,0	100,0	79,0	-	-	-	-								
		Prom 17/22	-	-	99,6	54,8	-	-	-	-								
Total		22/23	69,9	79,9	100,0	62,6	11,7	2,7	-	-	-							
		21/22	48,4	72,2	100,0	81,5	21,5	4,2	-	-	-							
		Prom 17/22	-	-	100,0	78,3	22,4	3,7	-	-	-							

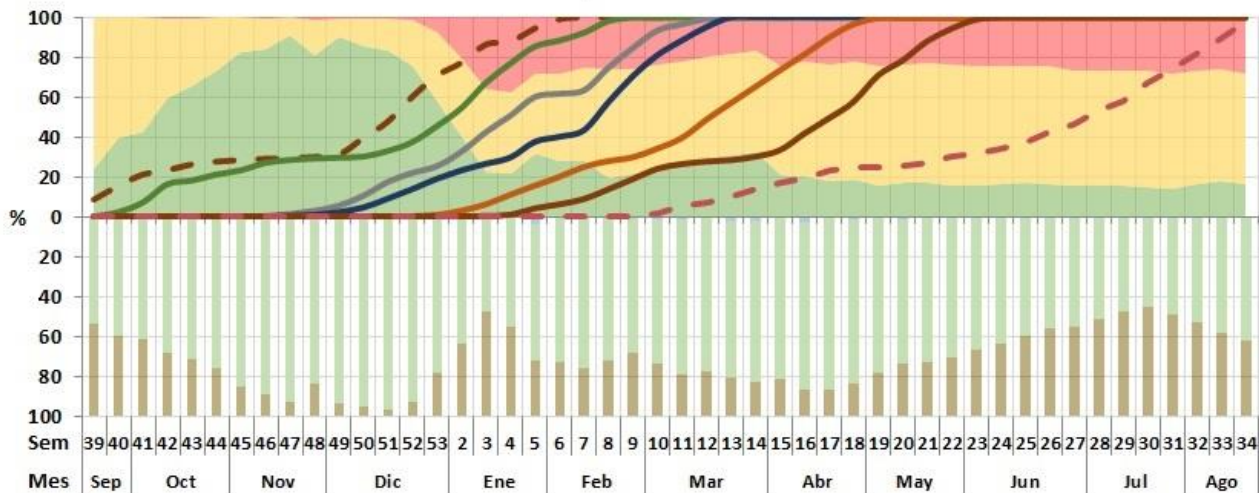
MAIZ TOTAL 2021/22

Participación zonal en el área total nacional (%)															
Zona	III	IV	IX	II	VI	VII	I	X	VIII	XIII	XII	V	XI	XIV	XV
Part Nac 2021/22	13,7	11,8	10,3	9,9	9,0	6,9	5,8	4,9	4,7	4,5	3,6	3,6	2,4	1,7	0,5
Part Nac Histórica	14,5	12,4	10,7	11,0	10,0	7,9	6,4	5,1	4,6	4,9	3,6	3,8	2,7	1,8	0,5
Condición hídrica, de cultivo y Fenología												Semana 35			
Zona	Evento adverso	Campaña	Cond. Híd. Ad/Op	Cond. Cult Nor/Exc	Siembra	Expansión foliar	Panojamiento	Floración Femenina	Grano Pastoso	Madurez Fisiológica	Cosecha				
I - NOA		21/22	-	-	100,0	100,0	100,0	100,0	100,0	100,0	100,0				
		20/21	-	-	100,0	100,0	100,0	100,0	100,0	100,0	100,0				
		Prom 16/21	-	-	100,0	100,0	100,0	100,0	100,0	100,0	100,0	98,4			
II - NEA		21/22	-	-	100,0	100,0	100,0	100,0	100,0	100,0	100,0				
		20/21	-	-	100,0	100,0	100,0	100,0	100,0	100,0	100,0				
		Prom 16/21	-	-	100,0	100,0	100,0	100,0	100,0	100,0	100,0	98,6			
III - CN Cba		21/22	-	-	100,0	100,0	100,0	100,0	100,0	100,0	100,0				
		20/21	-	-	100,0	100,0	100,0	100,0	100,0	100,0	100,0				
		Prom 16/21	-	-	100,0	100,0	100,0	100,0	100,0	100,0	100,0	97,8			
IV - S Cba		21/22	-	-	100,0	100,0	100,0	100,0	100,0	100,0	100,0				
		20/21	-	-	100,0	100,0	100,0	100,0	100,0	100,0	100,0				
		Prom 16/21	-	-	100,0	100,0	100,0	100,0	100,0	100,0	100,0	97,2			
VI - Núcleo Norte		21/22	-	-	100,0	100,0	100,0	100,0	100,0	100,0	100,0				
		20/21	-	-	100,0	100,0	100,0	100,0	100,0	100,0	100,0				
		Prom 16/21	-	-	100,0	100,0	100,0	100,0	100,0	100,0	100,0	99,9			
VII - Núcleo Sur		21/22	-	-	100,0	100,0	100,0	100,0	100,0	100,0	100,0				
		20/21	-	-	100,0	100,0	100,0	100,0	100,0	100,0	100,0				
		Prom 16/21	-	-	100,0	100,0	100,0	100,0	100,0	100,0	100,0	99,9			
VIII - CE E. Ríos		21/22	-	-	100,0	100,0	100,0	100,0	100,0	100,0	100,0				
		20/21	-	-	100,0	100,0	100,0	100,0	100,0	100,0	100,0				
		Prom 16/21	-	-	100,0	100,0	100,0	100,0	100,0	100,0	100,0	100,0			
IX - N LP - S BA		21/22	-	-	100,0	100,0	100,0	100,0	100,0	100,0	100,0				
		20/21	-	-	100,0	100,0	100,0	100,0	100,0	100,0	100,0				
		Prom 16/21	-	-	100,0	100,0	100,0	100,0	100,0	100,0	100,0	96,6			
X - Ctro BA		21/22	-	-	100,0	100,0	100,0	100,0	100,0	100,0	100,0				
		20/21	-	-	100,0	100,0	100,0	100,0	100,0	100,0	100,0				
		Prom 16/21	-	-	100,0	100,0	100,0	100,0	100,0	100,0	100,0	97,7			
XII - SE BA		21/22	-	-	100,0	100,0	100,0	100,0	100,0	100,0	100,0				
		20/21	-	-	100,0	100,0	100,0	100,0	100,0	100,0	100,0				
		Prom 16/21	-	-	100,0	100,0	100,0	100,0	100,0	100,0	100,0	95,6			
XIII - San Luis		21/22	-	-	100,0	100,0	100,0	100,0	100,0	100,0	100,0				
		20/21	-	-	100,0	100,0	100,0	100,0	100,0	100,0	100,0				
		Prom 16/21	-	-	100,0	100,0	100,0	100,0	100,0	100,0	100,0	86,8			
Total		21/22	-	-	100,0	100,0	100,0	100,0	100,0	100,0	100,0				
		20/21	-	-	100,0	100,0	100,0	100,0	100,0	100,0	100,0				
		Prom 16/21	-	-	100,0	100,0	100,0	100,0	100,0	100,0	100,0	98,0			

Evolución del Maíz 2021/22 en Argentina

Condición de Cultivo: Regular/Mala Normal Excelente/Buena

Fenología: Siembra Expansión foliar Panojamiento
R1 R4 Madurez Fisiológica Cosecha



Humedad: Sequía/Regular Adecuada/Óptima Exceso

Fuente: Departamento de Estimaciones Agrícolas - Bolsa de Cereales

Datos al 25-08-22

MAIZ 1° TEMPRANO 2021/22

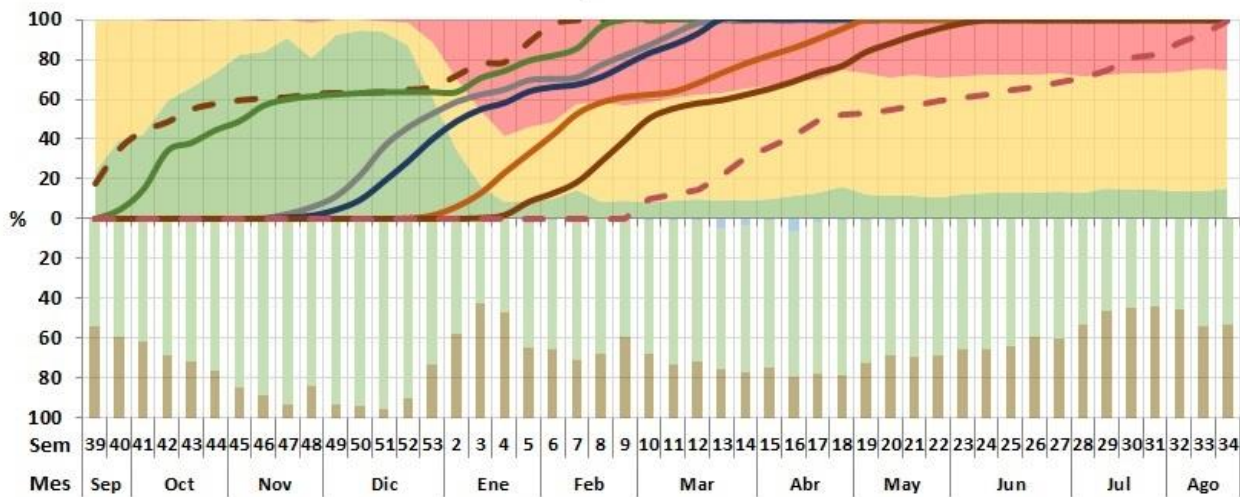
Participación zonal en el área total nacional (%)															
Zona	II	VI	VII	I	IX	X	VIII	XII	III	IV	V	XI	XIV	XIII	XV
Part Nac 2021/22	22,4	17,5	13,8	13,0	8,1	4,5	4,0	3,7	2,1	2,1	2,7	2,5	1,8	0,7	1,1
Part Nac Histórica	19,9	15,9	12,3	11,5	9,4	4,4	4,7	3,9	4,0	4,5	2,5	2,7	1,7	1,7	0,9

Condición hídrica, de cultivo y Fenología													Semana 35		
Zona	Evento adverso	Campaña	Cond. Híd. Ad/Op	Cond. Cult Nor/Exc	Siembra	Expansión foliar	Panojamiento	Floración Femenina	Grano Pastoso	Madurez Fisiológica	Cosecha				
I - NOA		21/22	-	-	100,0	100,0	100,0	100,0	100,0	100,0	100,0				
		20/21	-	-	100,0	100,0	100,0	100,0	100,0	100,0	100,0				
		Prom 16/21	-	-	100,0	100,0	100,0	100,0	100,0	100,0	100,0				98,4
II - NEA		21/22	-	-	100,0	100,0	100,0	100,0	100,0	100,0	100,0				
		20/21	-	-	100,0	100,0	100,0	100,0	100,0	100,0	100,0				
		Prom 16/21	-	-	100,0	100,0	100,0	100,0	100,0	100,0	100,0				98,6
III - CN Cba		21/22	-	-	100,0	100,0	100,0	100,0	100,0	100,0	100,0				
		20/21	-	-	100,0	100,0	100,0	100,0	100,0	100,0	100,0				
		Prom 16/21	-	-	100,0	100,0	100,0	100,0	100,0	100,0	100,0				100,0
IV - S Cba		21/22	-	-	100,0	100,0	100,0	100,0	100,0	100,0	100,0				
		20/21	-	-	100,0	100,0	100,0	100,0	100,0	100,0	100,0				
		Prom 16/21	-	-	100,0	100,0	100,0	100,0	100,0	100,0	100,0				100,0
VI - Núcleo Norte		21/22	-	-	100,0	100,0	100,0	100,0	100,0	100,0	100,0				
		20/21	-	-	100,0	100,0	100,0	100,0	100,0	100,0	100,0				
		Prom 16/21	-	-	100,0	100,0	100,0	100,0	100,0	100,0	100,0				100,0
VII - Núcleo Sur		21/22	-	-	100,0	100,0	100,0	100,0	100,0	100,0	100,0				
		20/21	-	-	100,0	100,0	100,0	100,0	100,0	100,0	100,0				
		Prom 16/21	-	-	100,0	100,0	100,0	100,0	100,0	100,0	100,0				100,0
VIII - CE E. Ríos		21/22	-	-	100,0	100,0	100,0	100,0	100,0	100,0	100,0				
		20/21	-	-	100,0	100,0	100,0	100,0	100,0	100,0	100,0				
		Prom 16/21	-	-	100,0	100,0	100,0	100,0	100,0	100,0	100,0				100,0
IX - N LP - O BA		21/22	-	-	100,0	100,0	100,0	100,0	100,0	100,0	100,0				
		20/21	-	-	100,0	100,0	100,0	100,0	100,0	100,0	100,0				
		Prom 16/21	-	-	100,0	100,0	100,0	100,0	100,0	100,0	100,0				100,0
X - Ctro BA		21/22	-	-	100,0	100,0	100,0	100,0	100,0	100,0	100,0				
		20/21	-	-	100,0	100,0	100,0	100,0	100,0	100,0	100,0				
		Prom 16/21	-	-	100,0	100,0	100,0	100,0	100,0	100,0	100,0				100,0
XII - SE BA		21/22	-	-	100,0	100,0	100,0	100,0	100,0	100,0	100,0				
		20/21	-	-	100,0	100,0	100,0	100,0	100,0	100,0	100,0				
		Prom 16/21	-	-	100,0	100,0	100,0	100,0	100,0	100,0	100,0				99,2
Total		21/22	-	-	100,0	100,0	100,0	100,0	100,0	100,0	100,0				
		20/21	-	-	100,0	100,0	100,0	100,0	100,0	100,0	100,0				
		Prom 16/21	-	-	100,0	100,0	100,0	100,0	100,0	100,0	100,0				99,4

Evolución del Maíz Temprano 2021/22 en Argentina

Condición de Cultivo: Regular/Mala Normal Excelente/Buena

Fenología: Siembra Expansión foliar Panojamiento
R1 R4 Madurez Fisiológica Cosecha



Humedad: Sequía/Regular Adecuada/Óptima Exceso

Fuente: Departamento de Estimaciones Agrícolas - Bolsa de Cereales

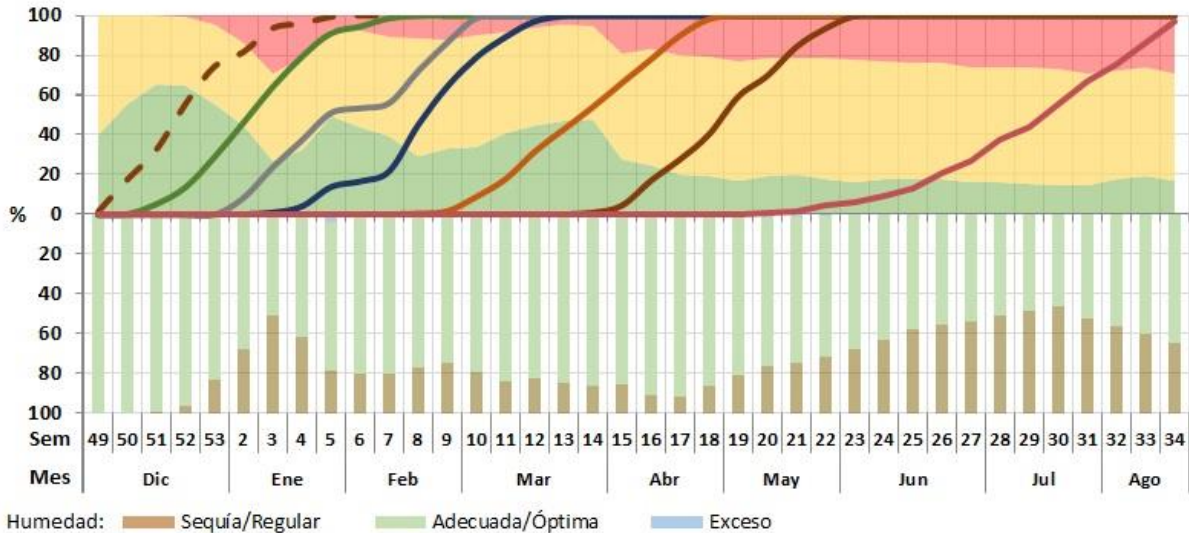
Datos al 25-08-22

MAÍZ 2° / TARDÍO 2021/22

Participación zonal en el área total nacional (%)															
Zona	III	IV	IX	XIII	X	VIII	V	XII	VI	XI	VII	XIV	II	I	XV
Part Nac 2021/22	25,7	21,9	13,5	8,5	6,1	5,9	4,8	4,1	2,8	2,7	2,0	2,0	0,0	0,0	0,0
Part Nac Histórica	27,6	22,1	12,3	8,8	6,0	4,5	5,4	3,3	2,8	2,6	2,4	2,0	0,0	0,0	0,0
Condición hídrica, de cultivo y Fenología													Semana 35		
Zona	Evento adverso	Campaña	Cond. Híd. Ad/Op	Cond. Cult Nor/Exc	Siembra	Expansión foliar	Panojamiento	Floración Femenina	Grano Pastoso	Madurez Fisiológica	Cosecha				
III - CN Cba		21/22	-	-	100,0	100,0	100,0	100,0	100,0	100,0	100,0				
		20/21	-	-	100,0	100,0	100,0	100,0	100,0	100,0	100,0				
		Prom 16/21	-	-	100,0	100,0	100,0	100,0	100,0	100,0	100,0	97,4			
IV - S Cba		21/22	-	-	100,0	100,0	100,0	100,0	100,0	100,0	100,0				
		20/21	-	-	100,0	100,0	100,0	100,0	100,0	100,0	100,0				
		Prom 16/21	-	-	100,0	100,0	100,0	100,0	100,0	100,0	100,0	96,2			
V - CN S Fe		21/22	-	-	100,0	100,0	100,0	100,0	100,0	100,0	100,0				
		20/21	-	-	100,0	100,0	100,0	100,0	100,0	100,0	100,0				
		Prom 16/21	-	-	100,0	100,0	100,0	100,0	100,0	100,0	100,0	98,4			
VIII - CE E. Ríos		21/22	-	-	100,0	100,0	100,0	100,0	100,0	100,0	100,0				
		20/21	-	-	100,0	100,0	100,0	100,0	100,0	100,0	100,0				
		Prom 16/21	-	-	100,0	100,0	100,0	100,0	100,0	100,0	100,0	100,0			
IX - N LP - S BA		21/22	-	-	100,0	100,0	100,0	100,0	100,0	100,0	100,0				
		20/21	-	-	100,0	100,0	100,0	100,0	100,0	100,0	100,0				
		Prom 16/21	-	-	100,0	100,0	100,0	100,0	100,0	100,0	100,0	94,0			
X - Ctro BA		21/22	-	-	100,0	100,0	100,0	100,0	100,0	100,0	100,0				
		20/21	-	-	100,0	100,0	100,0	100,0	100,0	100,0	100,0				
		Prom 16/21	-	-	100,0	100,0	100,0	100,0	100,0	100,0	100,0	95,6			
XII - SE BA		21/22	-	-	100,0	100,0	100,0	100,0	100,0	100,0	100,0				
		20/21	-	-	100,0	100,0	100,0	100,0	100,0	100,0	100,0				
		Prom 16/21	-	-	100,0	100,0	100,0	100,0	100,0	100,0	100,0	85,2			
XIII - San Luis		21/22	-	-	100,0	100,0	100,0	100,0	100,0	100,0	100,0				
		20/21	-	-	100,0	100,0	100,0	100,0	100,0	100,0	100,0				
		Prom 16/21	-	-	100,0	100,0	100,0	100,0	100,0	100,0	100,0	96,8			
Total		21/22	-	-	100,0	100,0	100,0	100,0	100,0	100,0	100,0				
		20/21	-	-	100,0	100,0	100,0	100,0	100,0	100,0	100,0				
		Prom 16/21	-	-	100,0	100,0	100,0	100,0	100,0	100,0	100,0	96,2			

Evolución del Maíz Tardío 2021/22 en Argentina

Condición de Cultivo: Regular/Mala Normal Excelente/Buena
 Fenología: Siembra Expansión foliar Panojamiento
 R1 R4 Madurez Fisiológica Cosecha



Fuente: Departamento de Estimaciones Agrícolas - Bolsa de Cereales

Datos al 25-08-22